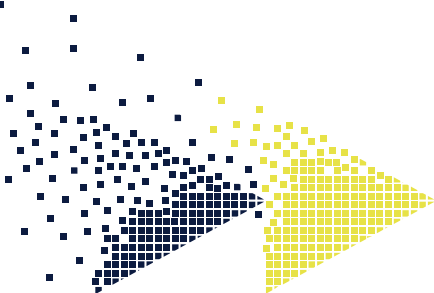


IBD REWIND

VENERDÌ
10 FEBBRAIO
2023



UniSR
Università Vita-Salute
San Raffaele



**I.R.C.C.S. Ospedale
San Raffaele**
Gruppo San Donato

CENTRO CONGRESSI SAN RAFFAELE
Palazzo Dibit1
Via Olgettina 58
20132 Milano

VENERDÌ
10 FEBBRAIO
2023

L'aggiornamento medico, soprattutto in un campo come le malattie infiammatorie croniche intestinali (MICI), rappresenta un elemento chiave nella professione medica.

Le MICI sono in gastroenterologia uno dei campi in cui annualmente i nuovi studi clinici cambiano la pratica clinica del medico specialista.

Il corso ha lo scopo di riassumere tutta la letteratura scientifica dell'anno precedente, e soprattutto di valorizzare l'impatto nella pratica clinica.

I topics variano dalla diagnostica e monitoraggio delle IBD (biomarcatori, metodiche strumentali di radiologia, endoscopia), all'uso dei farmaci tradizionali e dei biologici, con focus principale su efficacia, sicurezza ed uso appropriato, nonché sugli sviluppi futuri nel campo delle IBD.

Tali argomenti vengono illustrati mediante revisione della letteratura dell'ultimo anno, e calati nella pratica con esempi clinici.

Evento in fase di accreditaemento ECM (Educazione Continua in Medicina)

Provider ECM Agenas IDEAS GROUP ID: 352 - CREDITI ECM 4,9

Figure professionali : Medico Chirurgo, farmacista, Biologo

Discipline: Gastroenterologia, Chirurgia generale, farmacista ospedaliero, farmacista territoriale, Biologo, infermiere.

L'assegnazione dei crediti formativi è subordinata alla presenza effettiva dei partecipanti al 100% dei lavori e alle attività didattiche previste.

È inoltre obbligatoria la rilevazione delle presenze, la compilazione dei questionari da riconsegnare in Segreteria al termine dei lavori.

- 9:00 *Registrazione e Welcome Coffee*
- 9:30 *Apertura dei lavori e introduzione alla giornata*
Silvio Danese
- 9:40 **BIOMARCATORI NELLE IBD**
Alessandra Zilli
- 10:00 **ENDOSCOPIA**
Federica Furfaro
- 10:20 **CROSS-SECTIONAL IMAGING PER LA VALUTAZIONE DELLA MALATTIA**
Mariangela Allocca
- 10:50 *Discussione*
- 11:00 **WORKSHOP CASI CLINICI**
Mariangela Allocca, Ferdinando D'Amico, Federica Furfaro, Alessandra Zilli, Tommaso Parigi
- 13:00 *Lunch*
- 14:00 **SAFETY DELLE TERAPIE PER LE IBD**
Ferdinando D'Amico
- 14:20 **BIOLOGICI: DATI EMERGENTI**
Gionata Fiorino
- 14:40 **LE IBD IN ITALIA: UPDATES CLINICI**
Silvio Danese
- 15:00 **WORKSHOP CASI CLINICI**
Mariangela Allocca, Ferdinando D'Amico, Federica Furfaro, Alessandra Zilli, Tommaso Parigi
- 17.00 **LA CHIRURGIA NELLE IBD**
Willem Bemelman, Pierpaolo Sileri, Andrea Vignali
- 17:20 *Discussione*
- 17:30 *Chiusura della giornata*

ISCRIZIONE a pagamento tramite il sito materiala.it/eventi
QUOTA DI ISCRIZIONE | 244,00 € - IVA INCLUSA

CON IL CONTRIBUTO NON CONDIZIONATO DI

abbvie

ALFASIGMA

AMGEN®

Biogen

Bristol Myers Squibb

CADIGROUP®
FARMACEUTICI

HEALTHCARE
CELLTRION

FERRING
FARMACEUTICI

Galápagos
Pioneering for patients

janssen Immunology
PHARMACEUTICAL COMPANIES OF Johnson & Johnson

Pfizer

PharmExtracta® S.p.A.

SOFAR

Takeda

Zambon
1908

M
MATERIA
PRIMA

SEGRETERIA ORGANIZZATIVA

Materia Prima srl

tel +39 342 8647550

www.materia1a.it - segreteria@materia1a.it